



KEOPE

Collection

Pelli di provenienza europea, conciate al cromo, pieno fiore, rifinito con cere, leggermente nabuccate, macchiate a kela, con una mano ed un tatto di altissimo pregio.

Misura media 5.0 mq.
Spessore 1.0/1.2 mm.

Cattle skins of european origin, chrome tanned, full grain, finished with waxes, stained Kela, with one hand and a touch of highest quality.

*Average size 5.00 sqm.
Thickness 1.0/1.2 mm.*

Applicazioni / Applications



Sofa



Leather goods



Hospitality



Yachting

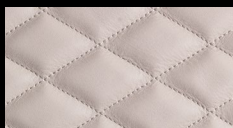


Automotive

Lavorazioni speciali / Special processes



Stampati/Embossed

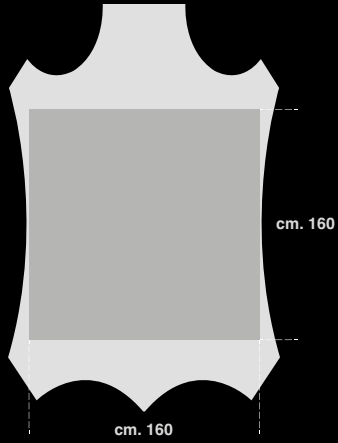


Ricamati/Embroidered



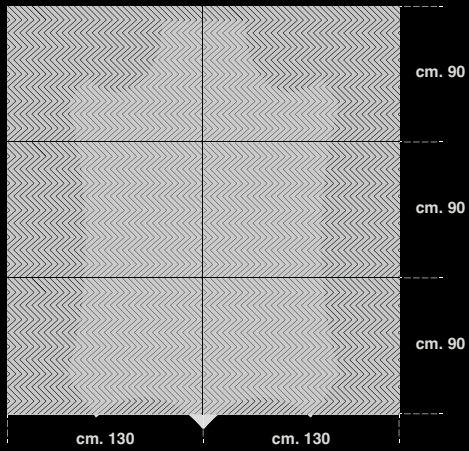
KEOPE
Collection

Tagliabilità / Average usable area

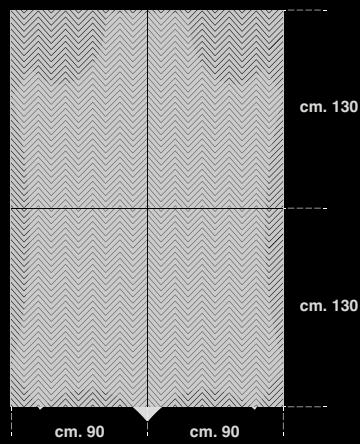


Lavorazioni speciali / Special processes

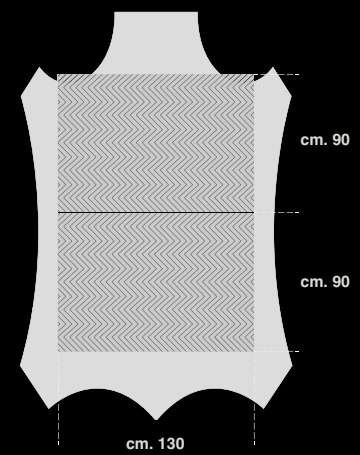
01. Stampati/*Embossed*



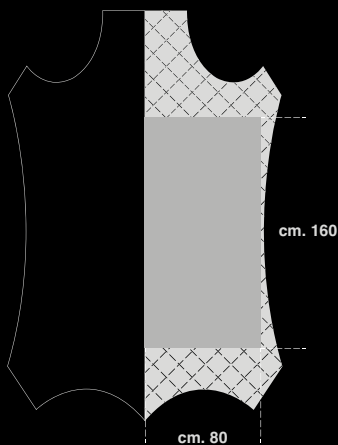
02. Stampati/*Embossed*



03. Stampati/*Embossed*



Ricamati/*Embroidered*





KEOPE
Collection

Manutenzione / Maintenance

ANILINE

Questi pellami di elevatissimo pregio sono caratterizzati dalla totale assenza di protezioni chimiche che ne altererebbero la splendida naturalezza.

Se ne consiglia quindi la sola spolveratura settimanale con un panno da polvere asciutto e molto morbido.

Qualsiasi sostanza venga a contatto con la pelle deve, per quanto possibile, essere asportata al più presto al fine di limitarne l'assorbimento.

Prestare attenzione nel coprire divani e poltrone con copri divani o trapunte con l'intento di preservarli dall'usura in quanto potrebbero essere stati tinti con dei coloranti che possono migrare sul pellame, macchiandolo irrimediabilmente.

ANILINE

These high quality leathers are characterized by the complete absence of protective chemical that would alter the natural beauty.

We recommend you ,the only weekly dusting with a dry and soft dust cloth.

Any substance may come into contact with the skin must, as far as possible, be removed immediately, in order to limit its absorption

Be careful in covering sofas and chairs with slipcovers or quilts, with the intent to preserve it from wear as they may have been dyed with dyes that can migrate on the leather, staining it irredeemably.

Corretto utilizzo delle ns. pelli all'anilina / Sales and use of our aniline leathers.

ANILINE

Le pelli all'anilina sono la variante più prestigiosa delle pelli per imbottiti, le variazioni di colore riscontrabili da una fornitura all'altra ed all'interno dello stesso lotto sono una caratteristica inevitabile delle pure aniline così come l'esigua resistenza agli agenti esterni quali macchie, sfregamenti e luce sia solare che artificiale.

Non abbiamo modo di evitare la presenza di seconde scelte che verranno equamente distribuite per ogni singola consegna e che in ogni caso non potranno essere restituite, allo stesso modo non si accetteranno mezze pelli d reso.

Ci permettiamo di ricordarvi che per forza di cose per questi articoli la quantità necessaria dovrà tenere conto del maggior sfrido (difettistica elevata) nell'ordine del 30-35%.

Per una corretta Vs. valutazione di un eventuale utilizzo di tali articoli è consigliabile di volta in volta un confronto con il ns. commerciale.

ANILINE

The aniline's leather are the most prestigious skin for upholstered, the possible difference in color , that you can find between dye lot and sometimes also on single hide are the inevitable characteristics of aniline dyed leathers, as the spots, chafing and sun and artificial lights.

Any signs or imperfection are to consider a characteristics of real leather, and they don't belittle the quality but they exalt the natural beauty of it.

For the production of aniline dyed articles we use first choice rough material, European origin and carefully selected slaughterhouses, in spite of this we will always have a 30% rate of Il choice, that is equally divided on each delivery.

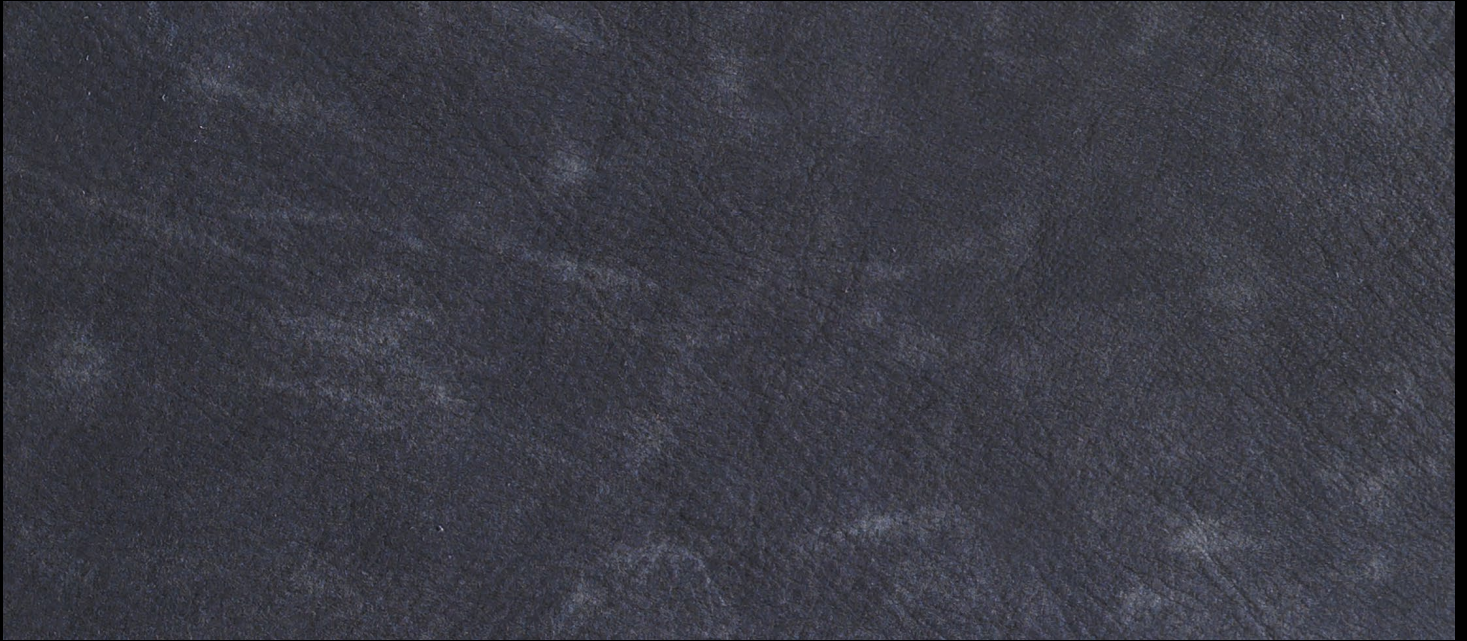
We would like to remind you that the quantity of aniline leather required in the production of upholstered manufactured, must take into account the higher scrap, due to the own natural skin defects.

For this reason we can't accept returns of second choice and of half hides.

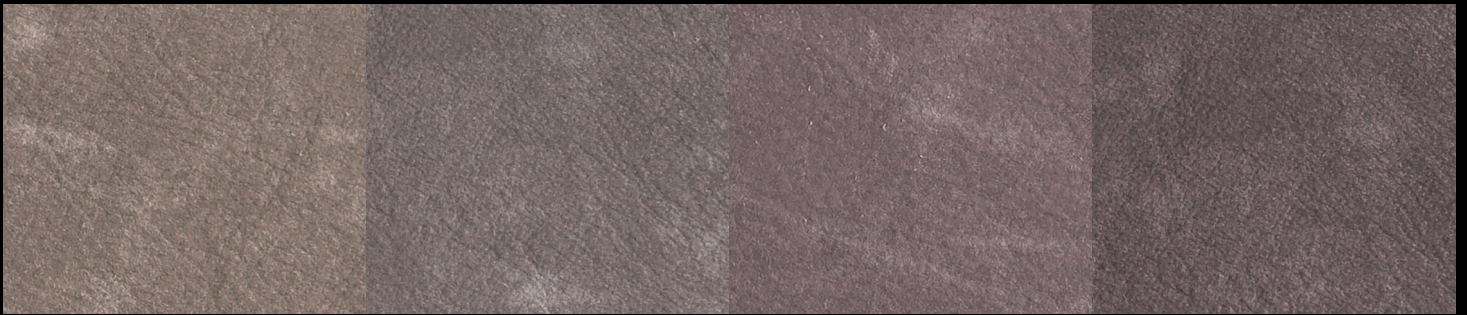


KEOPE

Collection



KEOPE
col. **100**



KEOPE
col. **444**

KEOPE
col. **111**

KEOPE
col. **666**

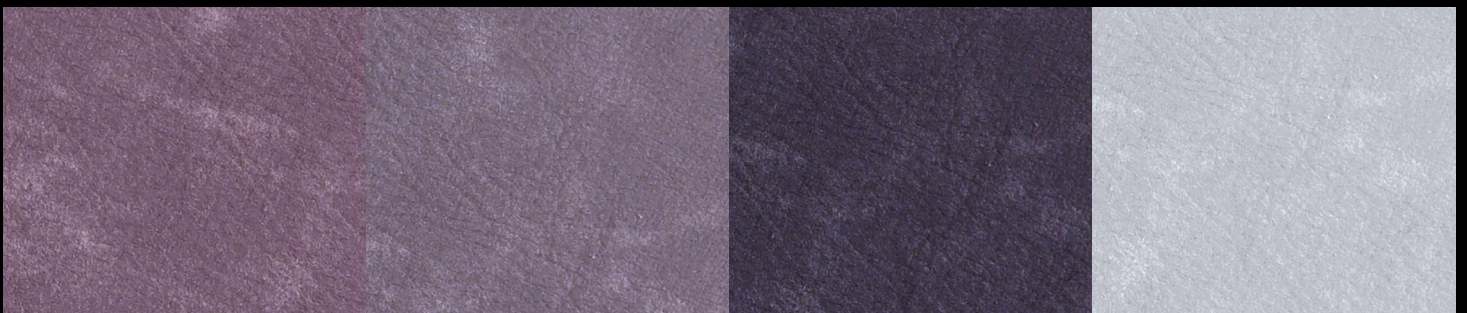
KEOPE
col. **999**



KEOPE
col. **888**

KEOPE
col. **777**

KEOPE
col. **555**



KEOPE
col. **110**

KEOPE
col. **222**

KEOPE
col. **333**

KEOPE
col. **120**